



TRACES

TEXTILIEN FÜR TRAGETÜCHER

TRACES

Spuren Vom Leben gezeichnet
Geschichte Zusammen geschrieben
Strukturen Zeichen des Alterns
Abnutzung Geliebt bis zum Schluss
Erinnerung Am Textil haftend

FARBE
BERÜHRT DAS ROHE GARN



TRAGETÜCHER - TEXTILIEN FÜRS LEBEN

Textilien sind ab Lebensanfang die nächste Umgebung eines Menschen. Das Baby-Tragetuch ist ein Textil der Nähe und Beziehung. Es verbindet, begleitet, schenkt Vertrauen, Intimität und Sicherheit.

Der funktionale Aspekt des Tuches wird durch einen sehr kleidsamen Charakter ergänzt. Die im Folgenden gezeigten Textilien begegnen dem Wunsch nach einem raffinierten, attraktiven und doch unaufdringlichen Accessoire.

Für den Hautkontakt ist die Natürlichkeit der textilen Materialien und die Wahl der Färbemittel zentral. Die Gestaltung setzt dabei auf eine dezente Nuancierung der Färbung von Wolle, Seide und Baumwolle in einem Färbebad. Durch gezielten Einsatz der Garne können die Muster aber auch verspielt und lebhaft sein. Visuelle und haptische Reize werden durch Material und Farbwirkung subtil miteinander verwoben.

Dieser Katalog zeigt in einer exemplarischen Musterkollektion für Tragetücher, welche gestalterischen Möglichkeiten die gewählten Kriterien bieten.

MATERIAL

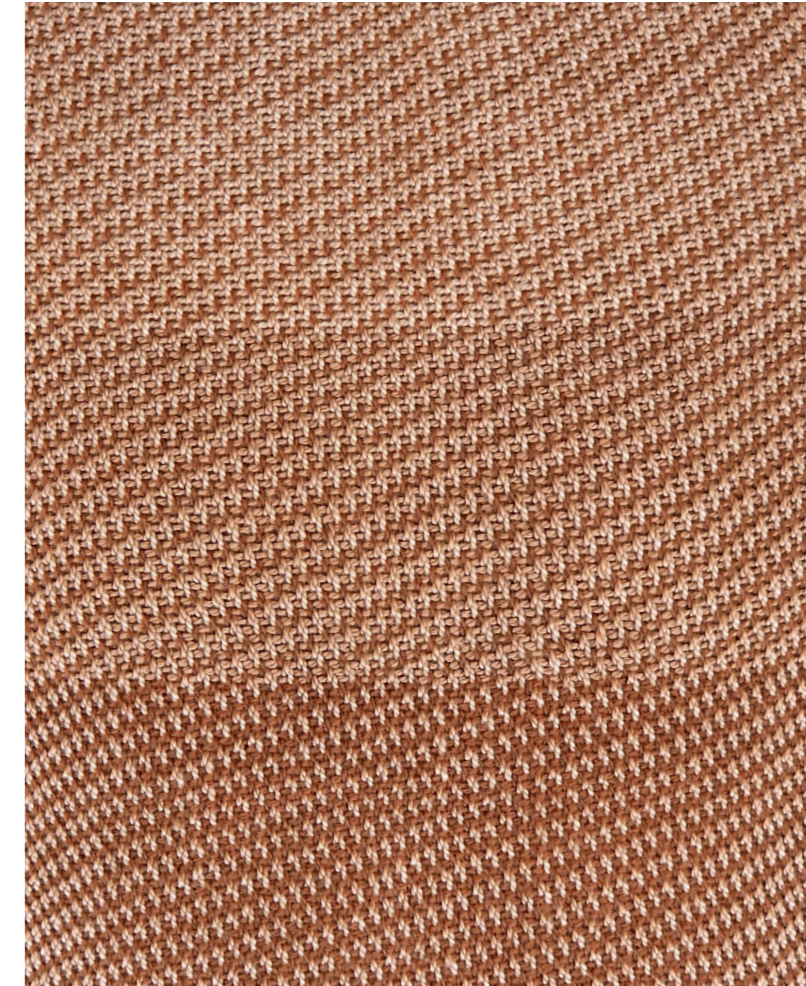
Diese drei Materialien ergeben sowohl optisch wie auch haptisch ein interessantes Trio. Durch ihre unterschiedlichen Eigenschaften, Merkmale und ihre Langlebigkeit ergänzen sie sich für ein Tragetuch optimal. Die Fähigkeit der Fasern, Farbe in jeweils unterschiedlicher Intensität aufzunehmen, wird dazu genutzt, Muster im Gewebe zu erzeugen.



BAUMWOLLE ist eine von Natur aus hygienische Faser mit einer besonders guten Hautverträglichkeit. Sie nimmt leicht Feuchtigkeit auf, ist sehr strapazierfähig und gut waschbar. Sie ist beliebt für ihren weichen Griff und das angenehme Hautgefühl.

SEIDE ist eine weiche, leichte und sehr stabile Faser mit einem natürlichen, edlen Glanz. Sie ist gut hautverträglich und geruchsneutral. Durch ihre Fähigkeit, Temperatur und Feuchtigkeit auszugleichen, sorgt sie für ein angenehmes Hautklima und eignet sich insbesondere für die warmen Monate.

WOLLE ist aufgrund ihrer Struktur eine vergleichsweise elastische und knitterarme Faser. Sie ist weich, wärmend und fühlt sich dank ihrer vorzüglichen Feuchtigkeitsaufnahme nicht nass an. Zudem ist Wolle wenig schmutz- und geruchsanfällig und muss daher nicht oft gewaschen werden.



PFLANZENFARBEN

Die Auswahl und Verwendung der natürlichen Farbstoffe richtet sich nach deren Lichtechtheit und der Bedingung, dass sich damit die drei Materialien Baumwolle, Seide und Wolle in deutlichen Nuancen färben lassen.



AVOCADO



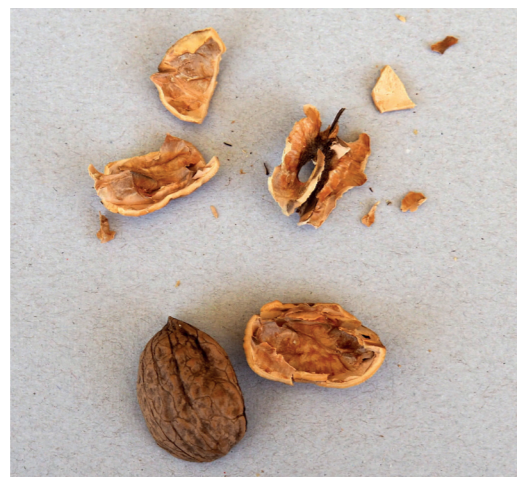
KREUZBEERE



BLAUHOLZ



KRAPPWURZEL



WALNUSSSCHALE



ZWIEBELSCHALE

GEWEBE FÜR TRAGETÜCHER

Die Verwendung von Geweben als Baby-Tragetücher hat aus vielerlei Gründen eine lange Tradition und ist noch immer eine universelle Kulturtechnik. Vorteilhaft sind Gewebe mit einer Breite von 60-70 cm und einer Länge ab 4.70 m.

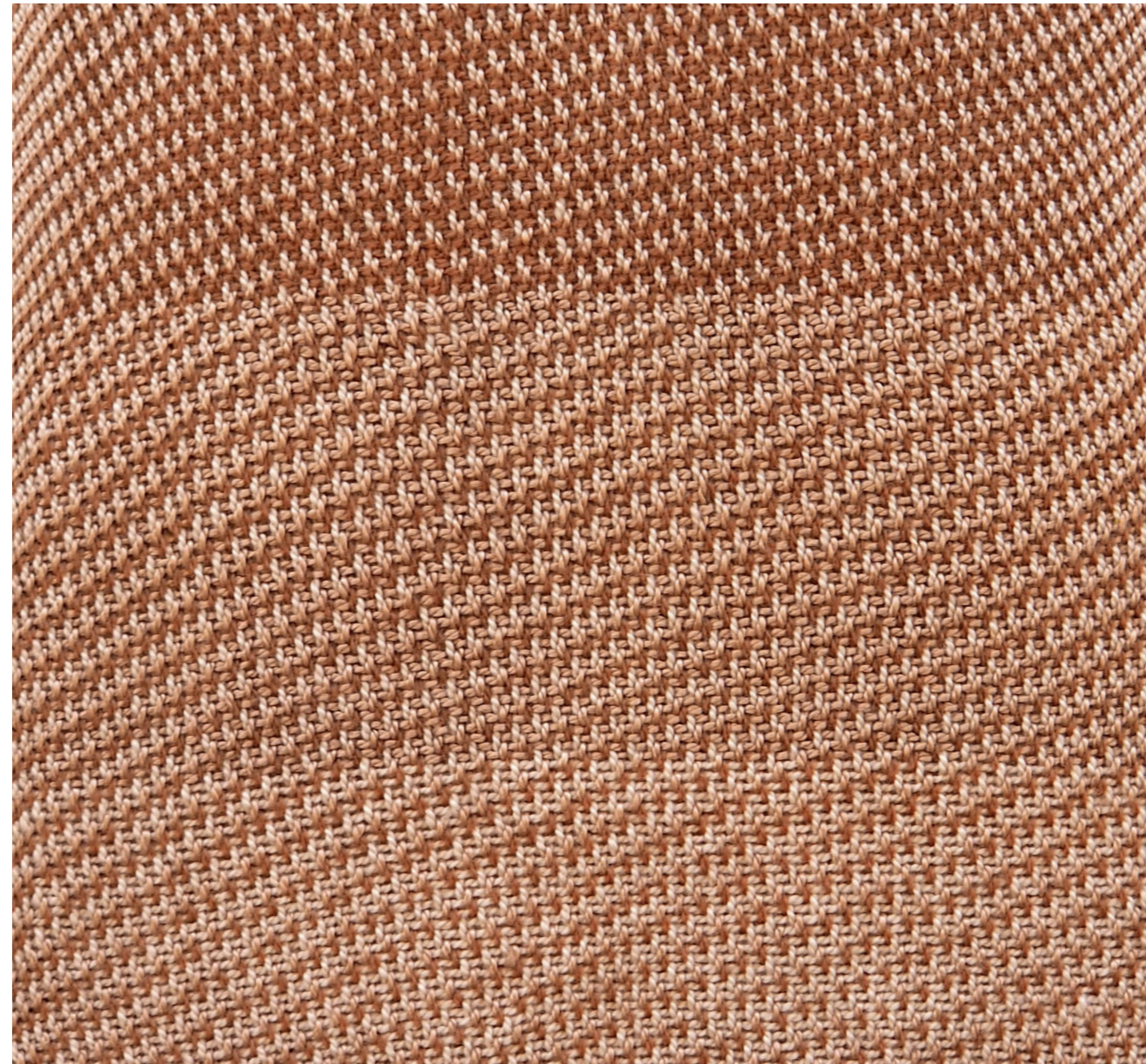


Die Gestaltungsmittel der Tragetücher sind neben Material und Farbwahl auch die Anordnung der Materialien in Kette und Schuss sowie die Webbindung. Unterschiedliche Kett- und Schussfolgen in Kombination mit der Bindung ergeben eine Mustervielfalt, die allerdings erst nach dem Färben ihre volle Wirkung entfaltet.

Die Gewebe müssen ebenso praktische Kriterien erfüllen. Dazu gehören ausreichende Festigkeit sowie haptische Anforderungen bezüglich der Oberflächenbeschaffenheit. Alle angewandten Webbindungen basieren auf Körperbindungen. Diese gewährleisten ausreichend Festigkeit und Formstabilität für den Transport von Gewicht bei gleichzeitiger Elastizität. Während das Tuch horizontal und vertikal fest bleibt, erlaubt es die Dehnung in diagonaler Richtung, was für das Festbinden des Tragetuchs am Körper notwendig ist sowie den Tragekomfort sicherstellt. Nicht zuletzt erlauben die vielzähligen Variationen und Ableitungen von Körperbindungen eine grosse Vielfalt in der Musterung der Gewebe.

FIL À FIL

Bei dieser Muster-Variante wird in eine oder beide Richtungen gleichmässig von jedem der drei Materialien ein Garn neben dem nächsten angeordnet. Das Ergebnis ist eine kontrastarme, zart verpielte Fläche.



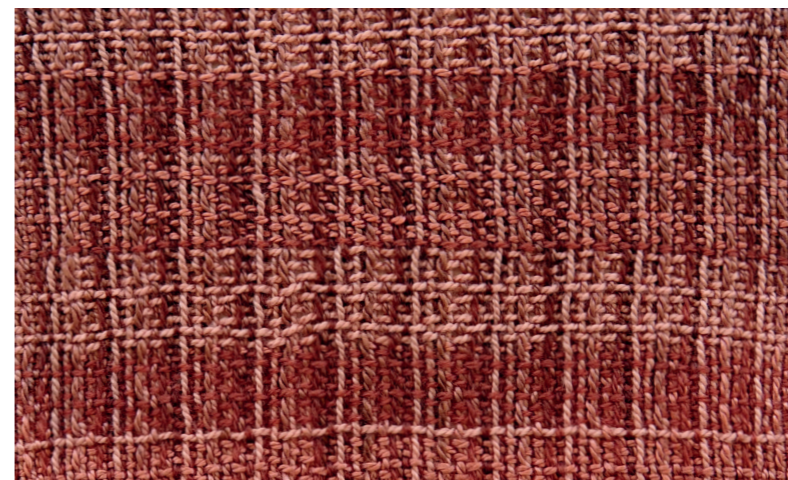
1 cm



Kettfolge: Fil à Fil
 Schussfolge: Fil à Fil
 Bindung: Kreuzkörper
 Farbstoff: Krappwurzeln



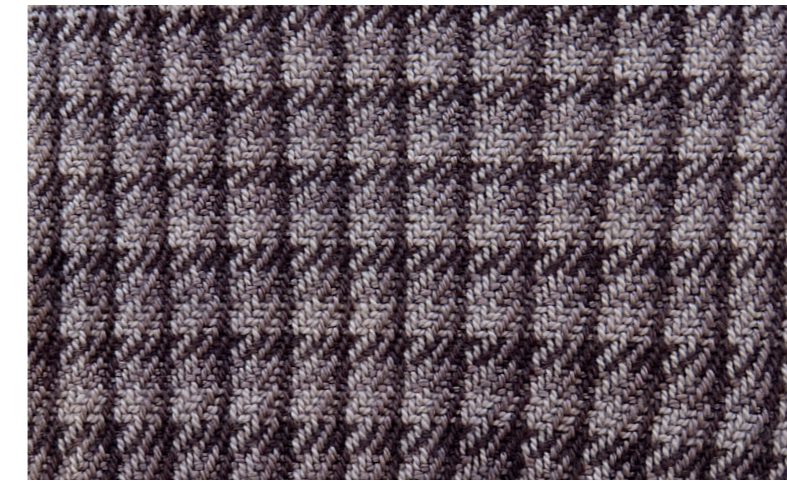
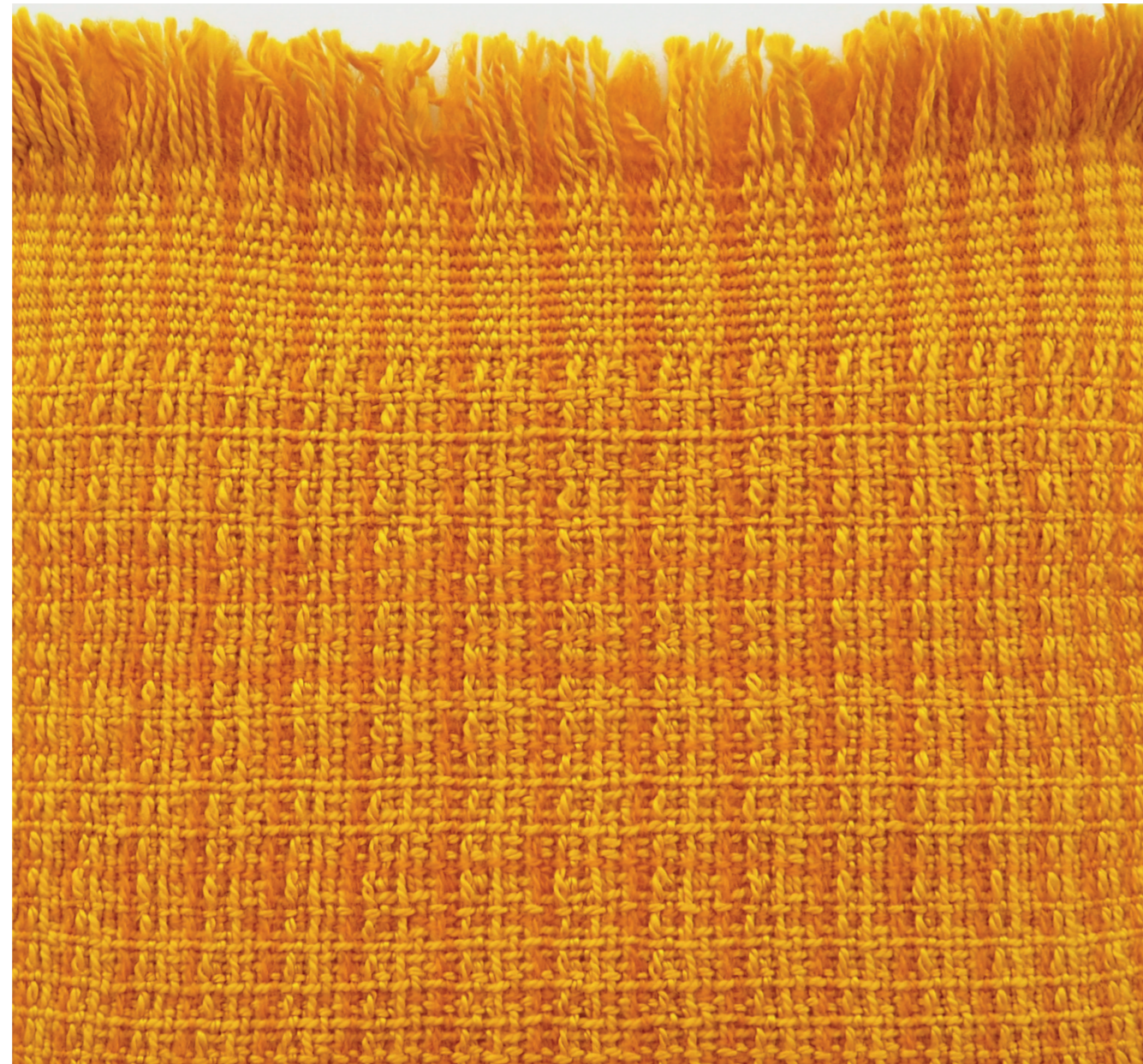
Kettfolge: Fil à Fil
 Schussfolge: Fil à Fil
 Bindung: 1_3 Körper
 Kettfärbung: Blauholz
 Schussfarbe: roh-weiss
 Effekt: Zweiseitigkeit



Kettfolge: Fil à Fil
 Schussfolge: 1.5 cm BW/SE/W
 Bindung: Ajouré auf 4 Schäften
 Kettfärbung: Blauholz
 2. Färbung: Avocado

GESTREIFTE KETTE

Mit einer gleichmässig gestreiften Kette lässt sich vielseitig mustern. Die Längs-Richtung kann durch den Schuss betont werden. Sie kann aber auch unterbrochen werden, indem Karos und andere Muster gebildet werden.



Kettfolge: 4 BW/SE/W
 Schussfolge: 4 BW/SE/W
 Muster: Pied-de-Poule
 Bindung: 2_2 Köper
 Farbstoff: Blauholz



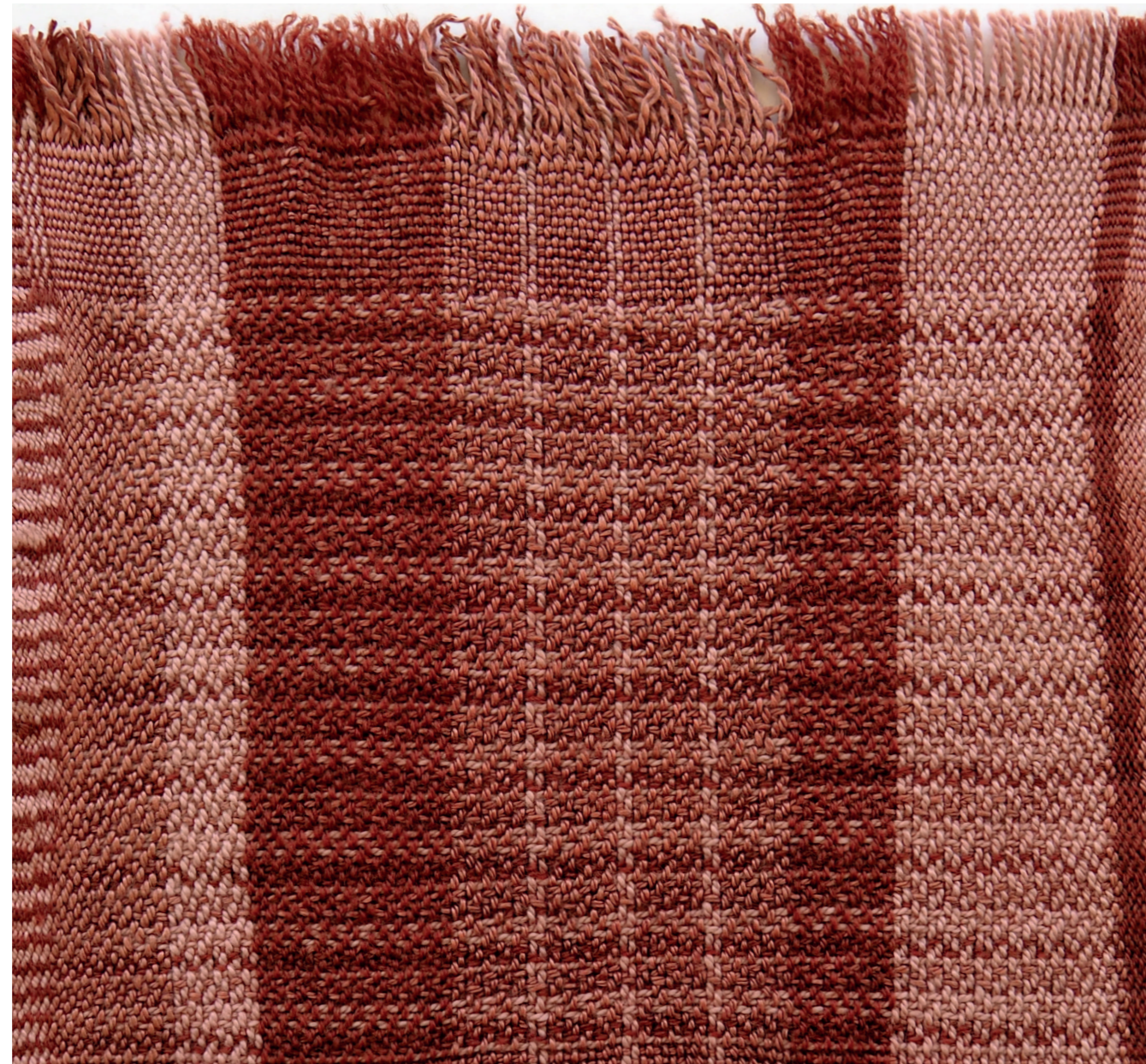
Kettfolge: 4 BW/SE/W
 Schussfolge: 1 BW/ 2 SE
 Bindung: 1_3 Köper, Zickzack
 Kettfärbung: Zwiebelschale,
 Färbe-Effekt durch Abbinden
 Schussfarbe: roh-weiss



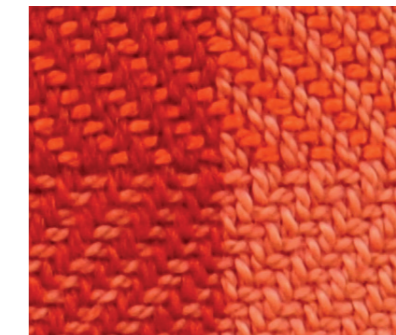
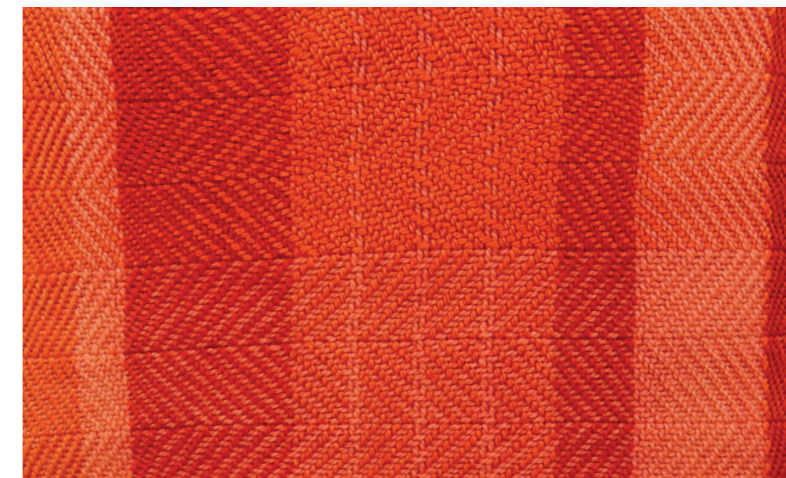
Kettfolge: 4 BW/SE/W
 Schussfolge: Ikat BW/W
 Bindung: Lause-Köper
 Farbstoff: Krappwurz

STREIFEN VARIATIONEN

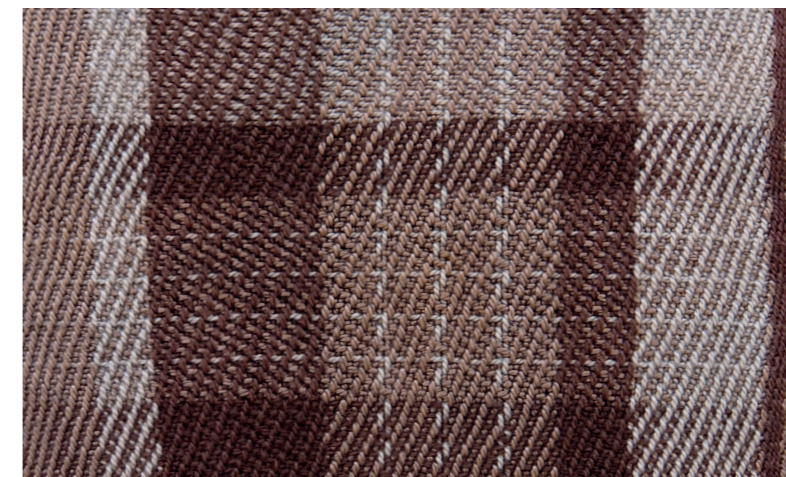
Die Anordnung der Längs-Streifen kann von Tuch zu Tuch beliebig variieren. Innerhalb der Streifen werden ebenfalls Musterungen sichtbar, welche wunschgemäß geradeso auf die gesamte Tuchfläche umgesetzt werden könnten.



Kettfolge: verschieden breite Streifen
Schussfolge: 2 BW/ 2 SE/ 2 W
Bindung: Kreuzköper
Farbstoff: Walnusschale



Kettfolge: verschieden breite Streifen
Schussfolge: 6 cm BW/ 6 cm SE
Bindung: 2_2 Körper, Fischgrat
Farbstoff: Krappwurzel



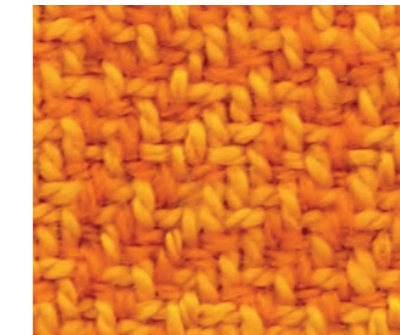
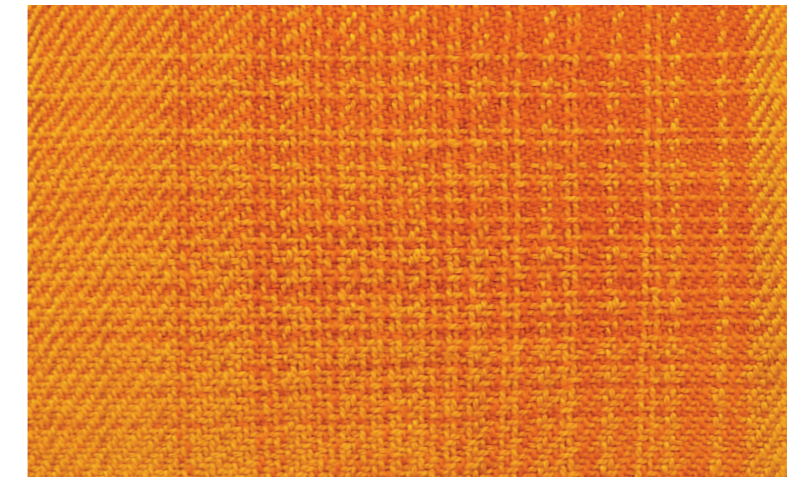
Kettfolge: verschieden breite Streifen
Schussfolge: analog zur Kette BW/SE/W
Muster: Karo
Bindung: 2_2 Körper-Variation
Farbstoff: Blauholz

OMBRÉ

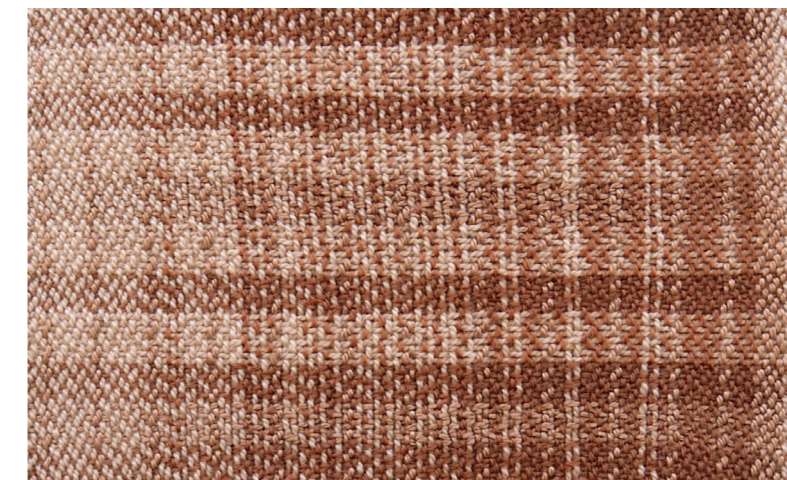
Um mit nur einer Färbung einen Farbverlauf zu erzielen, werden die Materialien ihrer Färbintensität entsprechend angeordnet. Dies ergibt der Länge nach eine hellere und eine dunklere Tuchhälfte, was die Orientierung beim Binden unterstützt.



Kettfolge: Ombré
Schussfolge: Fil à Fil
Bindung: 1_3 Köper, Zickzack
Farbstoff: Blauholz



Kettfolge: Ombré
Schussfolge: Ombré
Bindung: 2_2 Köper
Farbstoff: Kreuzbeere



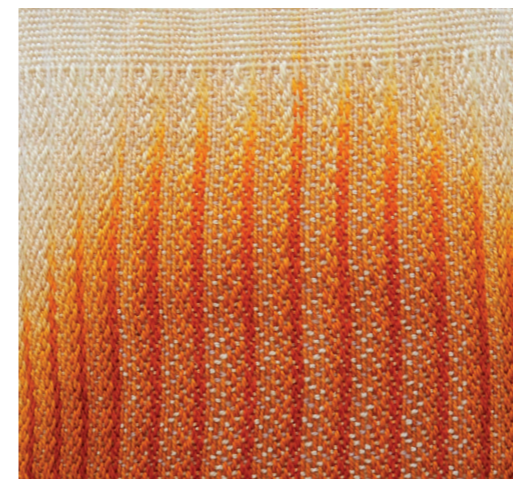
Kettfolge: Ombré
Schussfolge: 1 cm BW/SE/W
Bindung: Lause-Köper
Farbstoff: Walnussschale

CRÉATION

Indem ein Abschnitt der Webkette gefärbt wird, bevor diese auf den Webstuhl gespannt wird, entstehen Farbverläufe von bunt zu weiss. In diesem Fall werden die Gewebe nachträglich nicht mehr gefärbt und somit auch Effektgarne wie Flammen-, Bouclégarn oder Bouretteseide im Schuss verwendet. Effektgarne haben neben ihren optischen Reizen auch haptische Qualitäten, die für die Berührung mit der Babyhaut angenehm und sogar funktional sein können. Bouclégarn hat beispielsweise aufgrund der grösseren Oberfläche eine zusätzlich verbesserte Feuchtigkeitsaufnahme. Bouretteseide wird sehr weich und anschmiegsam.

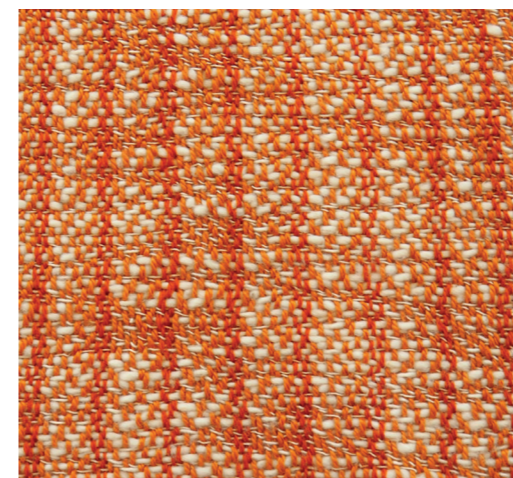


1 cm



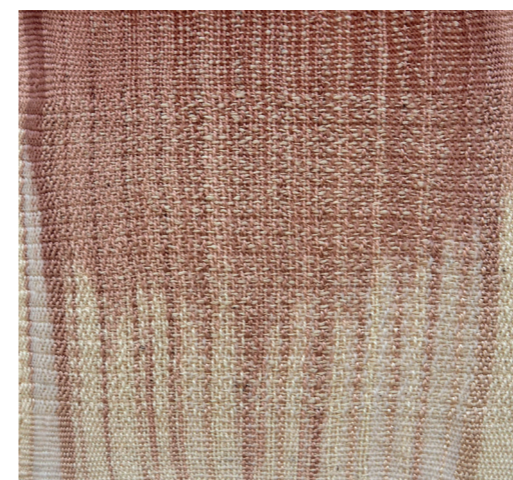
Kettfolge: 4 BW/SE/W
Schussfolge: 2 BW/ 2 SE/ 2 W
Bindung: Kreuzköper
Kettfärbung: Zwiebelschale, Färbe-Effekt
Schussfarbe: roh-weiss

FLAMMENGARN

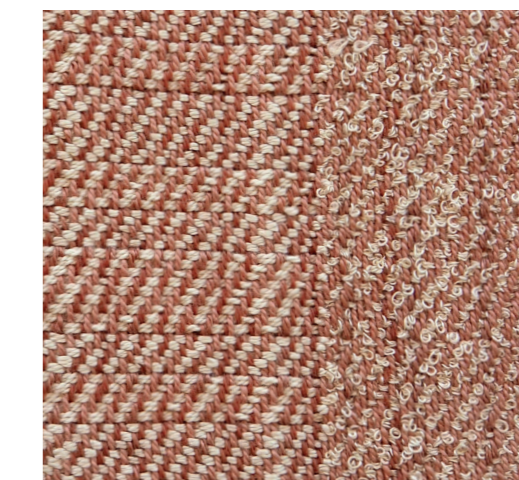


Kettfolge: 4 BW/SE/W
Schussfolge: uni Flammengarn BW
Bindung: Lause-Köper
Kettfärbung: Zwiebelschale
Schussfarbe: roh-weiss

BOURETTESEIDE



Kettfolge: Ombré
Schussfolge: uni Bouretteseide
Bindung: Lause-Köper-Variation
Kettfärbung: Avocado, Färbe-Effekt
Schussfarbe: roh-weiss



SEIDEN BOUCLÉ

Kettfolge: Ombré
Schussfolge: Ikat Bouclé/BW/SE
Effekt: Bouclé Kante
Bindung: 2_2 Köper
Kettfärbung: Avocado
Schussfarbe: roh-weiss

JERSEY

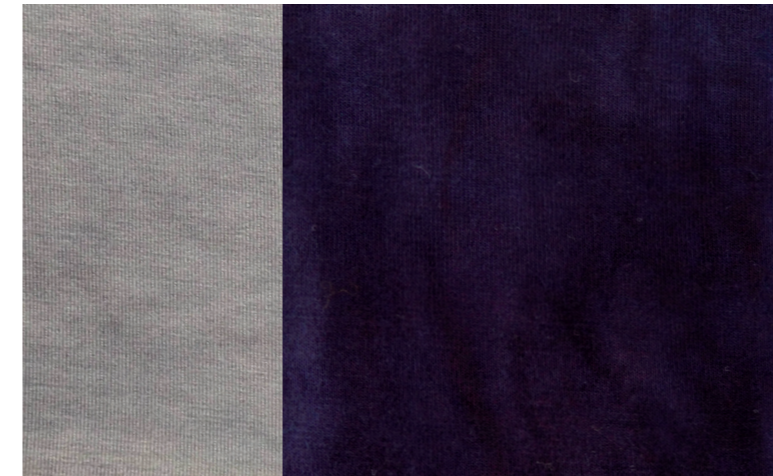
Ergänzend zu den Geweben sind elastische Jersey-Tücher aus Bambus in den passenden Farben erhältlich. Diese eignen sich aufgrund ihrer Feinheit und Elastizität, aber auch wegen der Belastungsgrenze in erster Linie für das Tragen von Neugeborenen. Die Pflanzenfarbstoffe können auf dem ebenmässigen Stoff eine leicht marmorierte Fläche ergeben. Da dieses Material die Farbe nicht gleich intensiv aufnehmen kann wie Wolle oder Seide, muss der Stoff vorbehandelt werden. Ebenfalls kann infolge der Lichtempfindlichkeit der Farben mit der Zeit eine Aufhellung des Farbtons auftreten. Die Tücher werden also möglicherweise während der Tragezeit natürlich mit-altern.



AVOCADO



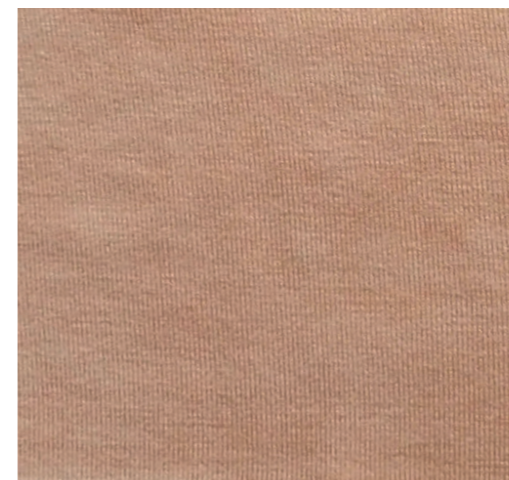
KREUZBEERE



BLAUHOLZ



KRAPPWURZEL



WALNUSSSCHALE



ZWIEBELSCHALE

Projekt	Salome Finschi Gestalterische Bachelorarbeit 2020 Fachrichtung Textildesign Hochschule Luzern - Design und Kunst
Mentorin	Marion Becella
Fotos Layout	Salome Finschi Salome Finschi
Bildvorlage Visualisierung	https://www.facebook.com/Hauptstadtkind.Hebammengemeinschaft/

