

FORRT

BOLEDO

MARLENE

PICHLER

Ich leere, spritze oder giesse Farbe auf grosse Tücher. Am liebsten aber streiche ich die Farbe mit meinen Händen auf den Träger. Die bemalten Tücher inszeniere ich im Aussenraum, denn dieser ist bereits voller Malerei. Graffiti-sprayereien, Schimmelflecken oder abblätternder Lack spielen bei der Suche nach geeigneten Orten genauso eine Rolle wie Wasserrohre, Gitter oder herausgebrochene Fensterrahmen. Wo verschmilzt Malerei mit dem öffentlichen Raum? Mit Sprayfarbe erweitere ich die Malerei über das inszenierte Tuch in den Raum hinaus und beobachte, wie Malerei und Raum zu einem Bild werden. Nebst dieser urbanen Ästhetik interessiert es mich, die Malereien in Ausstellungsräumen zu inszenieren. Durch eine bewusste Dramaturgie in der Hängung kann ich die Bewegung der Rezipierenden beeinflussen. Ich lasse sie durch geräumige und beengende Momente gehen, stelle ihnen durch meine Malerei Hindernisse und Wegweiser und lasse sie so Teil der Installation sein.

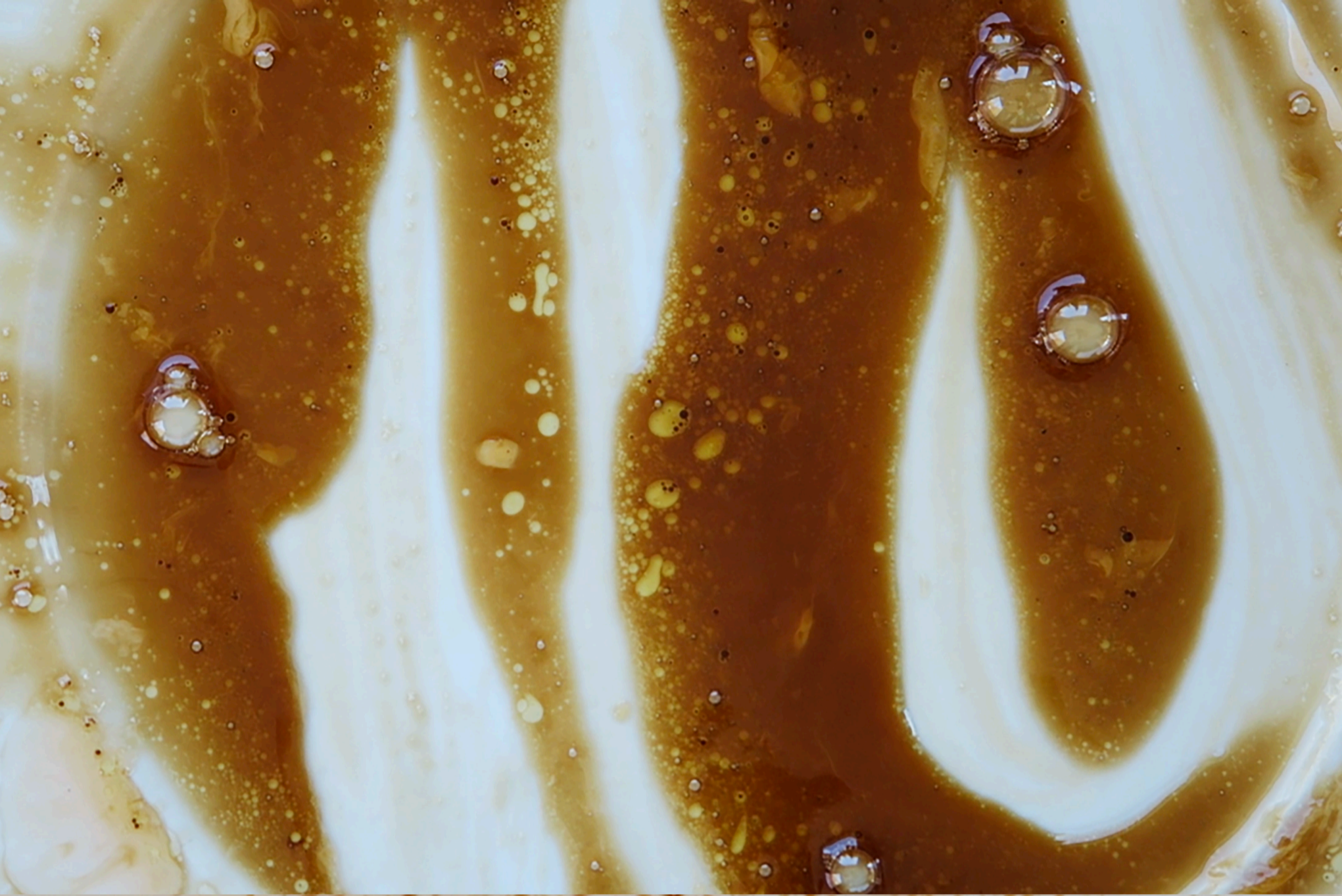


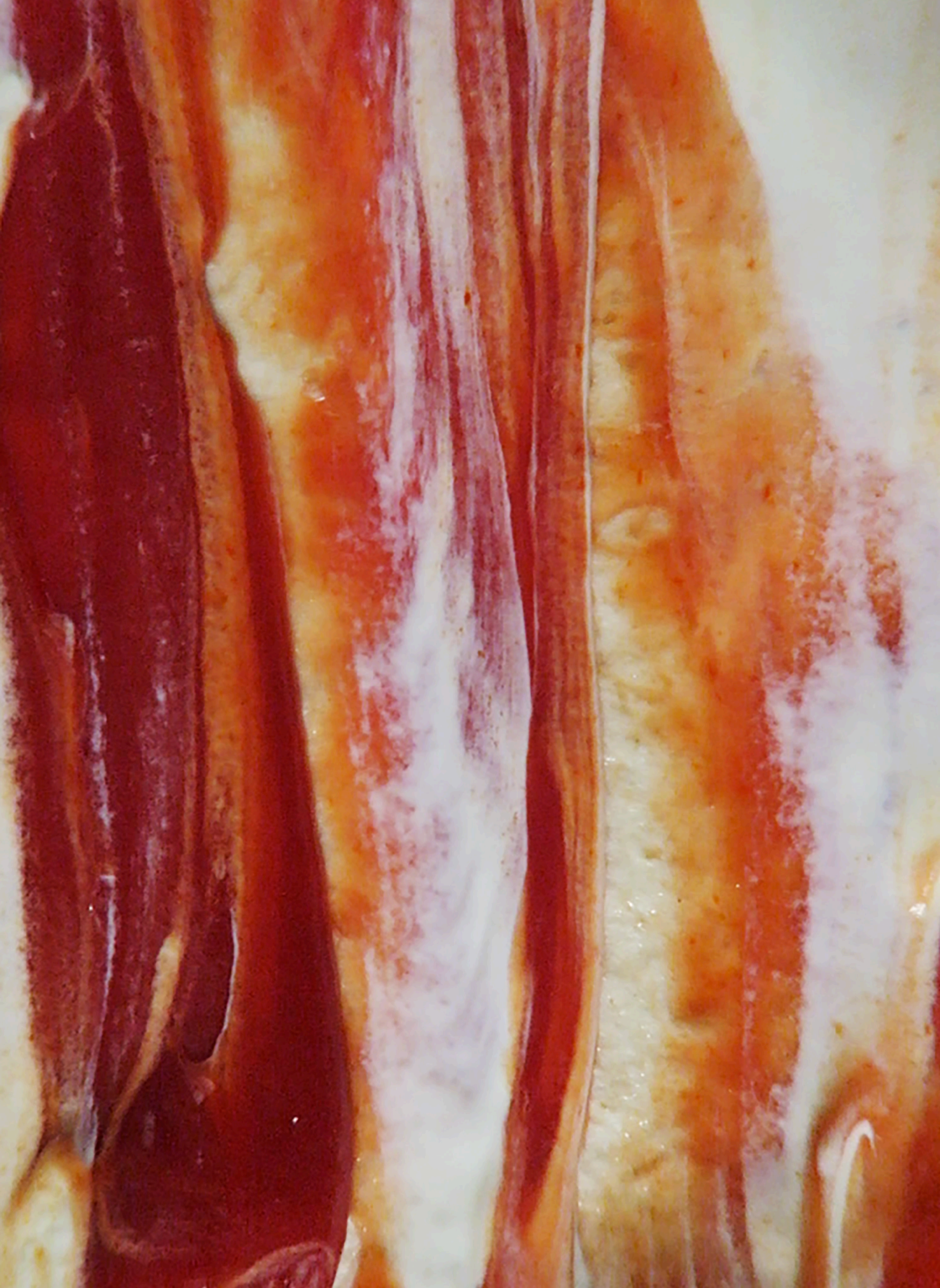
ARTIST'S
MARKS

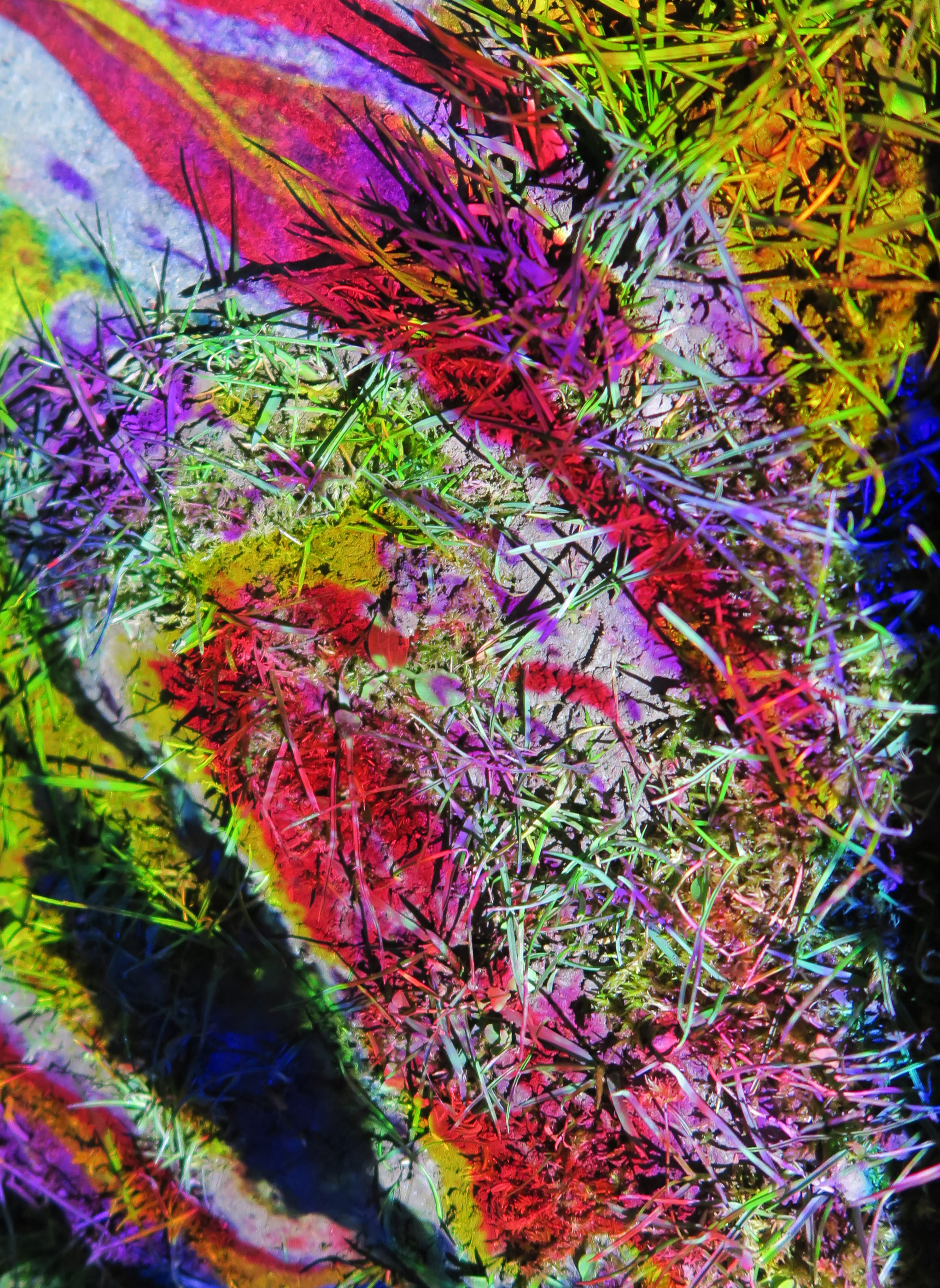


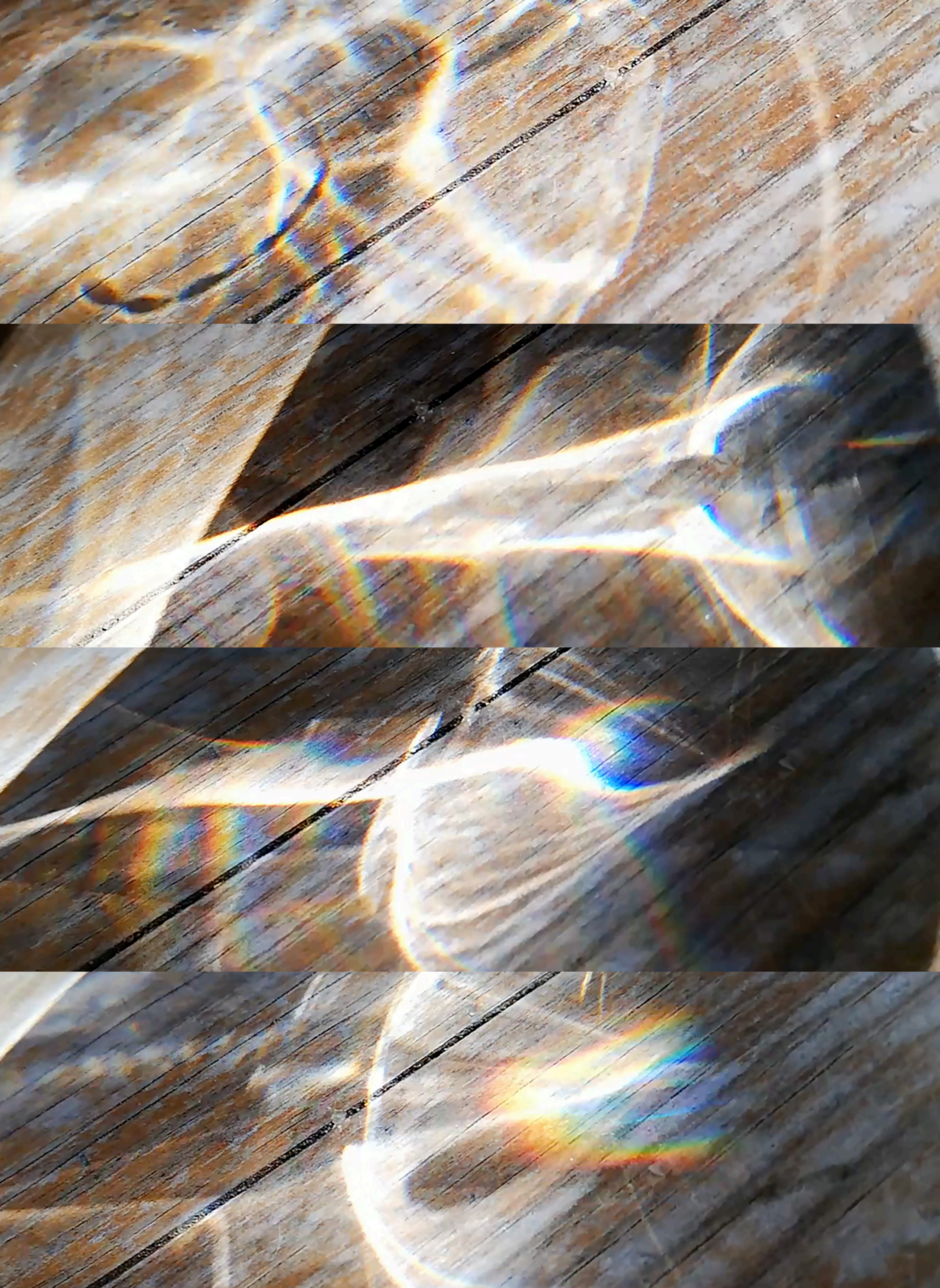












WENNICH
GEBESSE



















NEIN
ZU TIERVERSUCH

LSCV - ... gegen Vivisektion
... für die Rechte des Tieres

Handwritten text on a green and white poster, including the letters 'TZK' and 'LULU'.

BEWEG DICH

MALEREI



DU RICH MEINE



ALL INCLUSIVE

*Ausstellung an der HSLU
Design & Kunst
2020*

VIRTUELLE FÜHRUNG DURCH DIE AUSSTELLUNG:

<https://www.youtube.com/watch?v=3GMXWnv0M7A>







Ohne Titel, 2019, Mischtechnik, 180 x 310 cm





Breites Tuch (vorne):
2019
Mischtechnik
Zusammengenähte Malereien
520 x 305 cm

Schmales Tuch (hinten):
2019
Spray auf Tuch
440 x 80 cm

KNOX
BIO
GAMES



BACHELOR KUNST & VERMITTLUNG
HOCHSCHULE LUZERN
SEIT 2017

KUNSTVERMITTLUNG MIT KLEINKINDERN
CHINDERHUUS HEDINGEN
SEIT 2018

AUSHILFSLEHRERIN TEXTILES GESTALTEN
SCHULE AM WALD
2019

ASK-ME & AUFSICHTSPERSON
MAGMA#2, ZEITGENÖSSISCHE MALEREI
2018 AUSSTELLUNG SHEDHALLE ZUG

AUSSTELLUNG FETTER SCHINKEN
NEUBAD LUZERN
2018

GESTALTERISCHE
BERUFSMATURITÄTSSCHULE
2012-2014

AUSBILDUNG ZUR FACHFRAU BETREUUNG
CHINDERHUUS HEDINGEN
2009 - 2012

KOON

TAKT

