

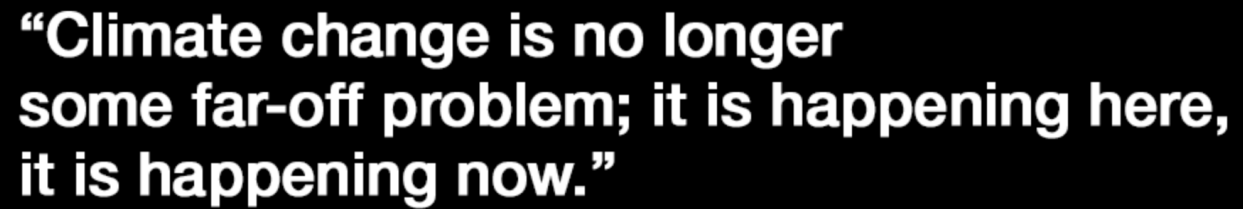


# Einführung in die GW F

Luzern, März 2023

Florian Strasser  
CEO & Chairman





© GWF 2023 | Einführung in die GWF





## WASSERKNAPPHEIT IST EIN MASSIV UNTERSCHÄTZTES PROBLEM



Über 10% der  
Bevölkerung  
Europas sind von  
Wasserknappheit  
beeinflusst



# Globale Trends wie Urbanisierung verlangen Verbesserungen in der Wasser-Infrastruktur



25% der Bewohner  
grosser Städte  
haben keine  
gesicherte Wasser-  
infrastruktur

# WASSER WIRD EIN TREIBER GLOBALER KONFLIKTE

---



In 2040 sind 33  
Länder sind von  
massiver  
Wasserknappheit  
bedroht



# WASSER UND ABWASSERMANAGEMENT MUSS AUCH AUS ÖKONOMISCHEN GRÜNDEN BESSER WERDEN

---



**In den letzten 5  
Jahren sind Wasser-  
und Abwasser-  
preise bis zu 90%  
gestiegen**

## WO WIRD DAS HINFÜHREN?





# ÜBER 120 JAHRE LEIDENSCHAFT FÜR WERTVOLLE RESSOURCEN: AUS LUZERN FÜR DIE WELT

**GWF**





# UNSER WEG NACH VORN ALS LANGFRISTIG ORIENTIERTES FAMILIENUNTERNEHMEN

## Unsere Ziele

Der «Leuchtturm» für unsere Entscheidungen und Handlungen.

## Unsere Strategie

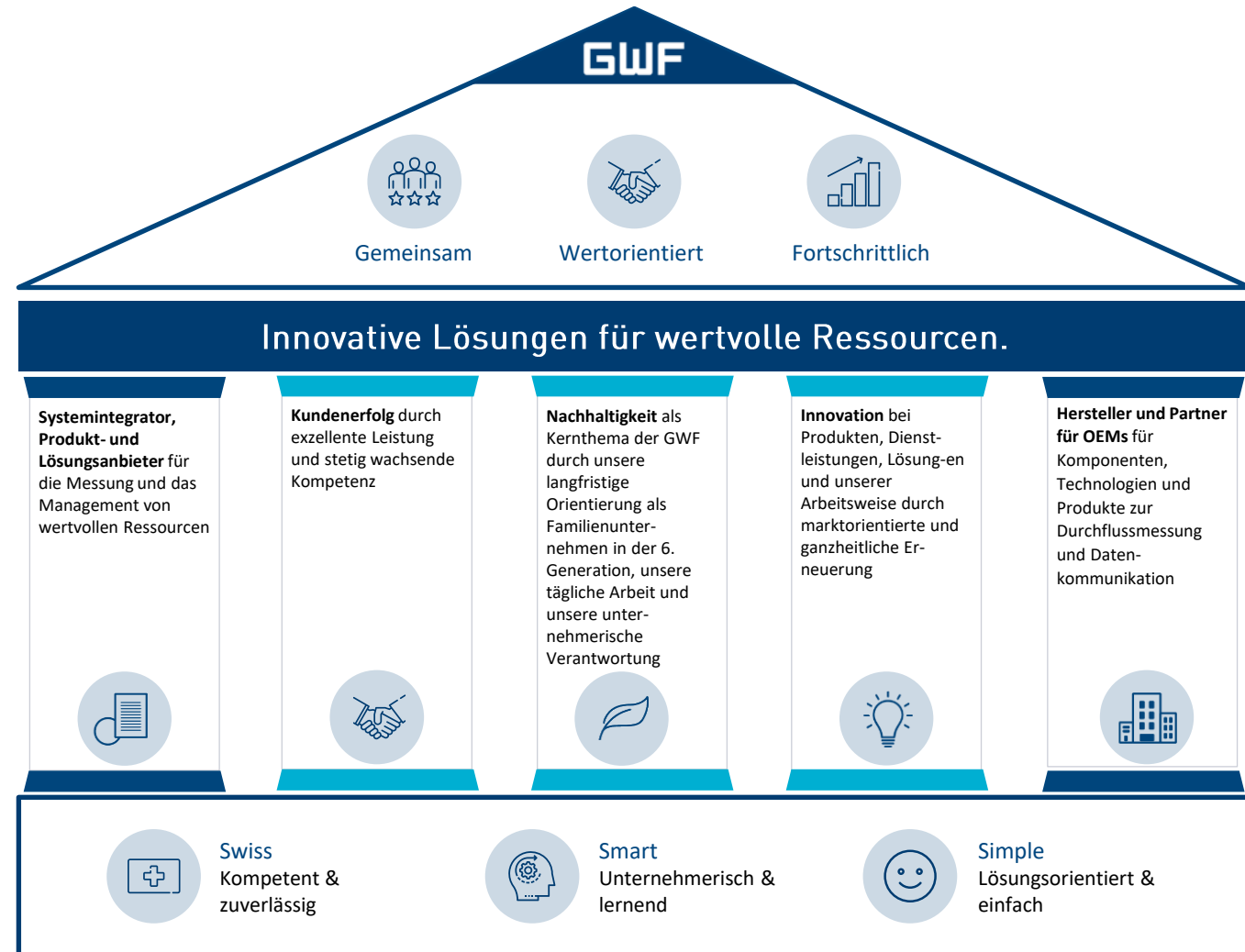
Was wir tun und für was wir bekannt sein wollen.

## Unsere Arbeitsfelder

Kerninitiativen und Prioritäten, um die Ziele zu erreichen und die Strategie umzusetzen.

## Unsere Kultur

Das «Fundament» unserer Arbeitsweise und unseres gemeinsamen Erfolgs.



# «NACHHALTIGKEIT» IST DAS KERNTHEMA UNSERES UNTERNEHMENS UND LEITET UNSERE AKTIVITÄTEN ENTLANG DER «TRIPPLE BOTTOM LINE»

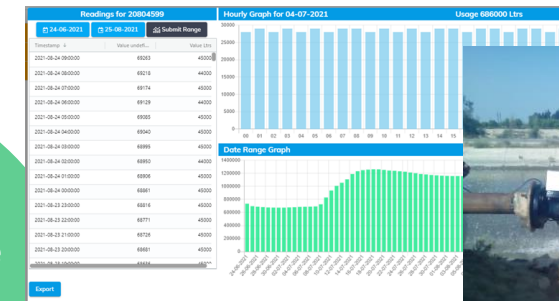


Im Jahr 2021 haben wir zwei Innovationspreise gewonnen und die Grösse unseres Unternehmens zwischen 2015 und 2021 verdoppelt.



Angesehener Arbeitgeber und positiver Einfluss auf unsere Partnerschaften

Positiver Einfluss auf die Umwelt durch unsere Produkte und Lösungen und durch die Reduzierung unseres ökologischen Fussabdrucks



Wir unterstützen unser gesellschaftliches Umfeld und entwickeln unsere Arbeitsmodelle gezielt weiter, um für unsere Mitarbeitenden ein ausgezeichneter Arbeitgeber zu sein.

Wir haben unseren Kunden geholfen, Millionen von Liter Wasser einzusparen und haben unseren CO2-Fussabdruck für jedes ausgelieferte Gerät reduziert.



# WIR ARBEITEN GLOBAL, MIT EIGENEN STANDORTEN IN EUROPA UND EINEM STARKEN PARTNERNETZWERK WELTWEIT



## **GWF AG** Luzern, Schweiz

Innovative Messsysteme für wertvolle Ressourcen  
Firmensitz in Luzern: Alle Funktionen inklusive Produktion  
Niederlassung Westschweiz: Verkauf und Servicezentrum



## **GWF Technologies GmbH** Kaufbeuren, Deutschland

Anbieter von Messgeräten, Dienstleistungen und Lösungen für die Wasser-/Abwasserindustrie  
Entwicklung, Produktion, Vertrieb



## **GWF Labs GmbH** Hannover, Deutschland

Entwicklungszentrum für hochpräzise Messsysteme  
Entwicklung, Prototyping



## **GWF Sp. z o.o.** Poznan, Polen

Verkaufs- und Servicezentrum  
Vertrieb, Logistik, Dienstleistung



## **GWF Österreich GmbH** Wien, Österreich

Verkaufs- und Servicezentrum  
Vertrieb, Logistik, Dienstleistung



## **GWF Labs IKE** Thessaloniki, Griechenland

Entwicklungszentrum  
Entwicklung, Software Center



## **GWF Ltd. Bedford,** Grossbritannien

Verkaufs- und Servicezentrum  
Vertrieb, Logistik, Dienstleistung



## **GWF USA, INC.** Ocala, Florida, USA

Verkaufs- und Servicezentrum  
Vertrieb, Logistik, Dienstleistung

# MARKTERFOLG IM FOKUS: WIR SETZEN UNSERE STRATEGIE IN VIER VERSCHIEDENEN GESCHÄFTSBEREICHEN UM

## SMART CITY

Städte und Versorgungsunternehmen werden zunehmend digital, um die Lebensqualität ihrer Bürger zu verbessern und die Umwelt zu schützen. GWF bietet Produkte und Dienstleistungen für das intelligente Energie- und Wassernetz sowie Technologien für intelligentere Städte an. Von Mess-, Regelungs- und Verteilungstechnologien bis hin zu Datenkommunikation, Datenanalyse und Handlungsunterstützung.



Wasser



Gas



Wasserstoff



Fernwärme



Strom



E-Mobility

## SMART BUILDING

Die Gebäude der Zukunft erzeugen Energie und sind automatisiert, um die Lebensqualität der Menschen zu verbessern und ihren ökologischen Fussabdruck zu verringern. GWF bietet Produkte und Dienstleistungen an, um den Energie- und Wasserverbrauch zu senken, die Datentransparenz zu erhöhen und die Netzintegration zu erleichtern.



Wasser



Wärme / Kälte



Strom



E-Mobility

## SMART INFRASTRUCTURE

Die Energie- und Wasserinfrastruktur muss verwaltet und optimiert werden, um Investitionen zu schützen und die Effizienz zu steigern. GWF bietet hochmoderne Lösungen für Landwirtschafts- und Bewässerungssysteme, Aquakultur, Wasserkraftwerke, Abwasseranwendungen, Brunnen und andere grosse Infrastrukturprojekte an.



Wasser



Hydrologie



Bewässerung /  
Kanäle



Abwasser



Wasserkraft

## SMART INDUSTRY

Industrielle Prozesse erfordern eine ständige Überwachung des Inputs und Outputs bei gleichzeitiger Einhaltung der gesetzlichen Vorschriften.

Die innovativen industriellen Technologien und Lösungen von GWF helfen den Kunden, ihre Auswirkungen auf die Umwelt zu verringern und wertvolle Ressourcen und Prozesse zu optimieren.



Wasser



Abwasser



Gas



Wasserstoff

Innovative  
Lösungen für  
wertvolle  
Ressourcen



# IN DER SCHWEIZ SIND WIR MARKTFÜHRER VON INTELLIGENTEN MESSLÖSUNGEN FÜR VERSORGUNGSUNTERNEHMEN UND SUBMETERING-ANWENDUNGEN

**GWF**

## GAS

Haushaltsgaszähler  
Gaszähler für Industrie und Gewerbe  
Mengenumwerter  
Regler  
Anlagenbau

.....

Anbieter integrierter Gasmess- und -regellösungen mit führendem Produkt- und Dienstleistungsportfolio

.....

**GWF**  
**Honeywell**



## WASSER

Wasserzähler für Haushalte  
C&I-Wasserzähler  
Abwassermessung  
Offene Kanäle und Flüsse

.....

Anbieter von integrierten Wassermesslösungen entlang des gesamten Wasserkreislaufs einschliesslich Submetering mit führenden Produkten und Dienstleistungen

.....

**GWF**  
Badger Meter, Inc. **sensus**  
a xylem brand



## HEIZEN/KÜHLEN

Wärmezähler  
Kältezähler

.....

Anbieter von integrierter Wärme-/Kältemessung in Submetering- und Fernwärmeanwendungen

.....

**GWF**  
**Itron** **kamstrup**



## ELEKTRIZITÄT

Elektrizitätszähler  
EV-Mobilitätslösungen  
Smart-City-Anwendungen

.....

Anbieter integrierter intelligenter Stromzählerlösungen mit einem umfassenden Angebot an Dienstleistungen

.....

**GWF**  
**iskraemeco**  
BY ELSEWEDY ELECTRIC



## LÖSUNGEN

Software-Lösungen  
Einführung von intelligenten Zählern  
Feldinspektionen/Inbetriebnahme  
Reparatur und Kalibrierung  
Full-Service-Verträge

.....

Umfassendes Angebot an hardware- und anwendungsorientierten Lösungen

.....

**GWF** **Sunrise**  
**swisscom** **arcade**



# UNSERE FÜHRENDEN UND PREISGEKRÖNTEN LÖSUNGEN MESSEN DEN GESAMTEN WASSERKREISLAUF

## WASSERKRAFT

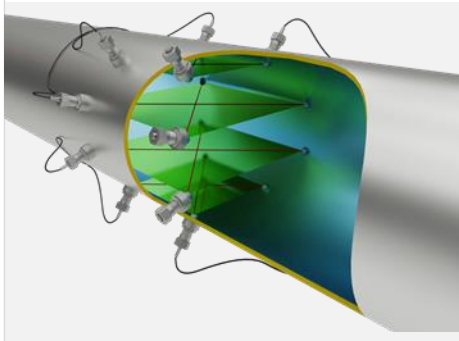
**Ductus S** DN400-DN5000  
**Ductus M** DN3000-DN10000

Messung des Wasserdurchflusses zur Kontrolle des Turbinenwirkungsgrades in Rohren > DN400

Unter Druck stehende Rohre

### Technologien/Lösungen

- Durchführungssensoren
- Interne Montage
- Clamp-On



## HYDROLOGIE

**Fluvius**  
**Kanalıs**

Messung von Durchfluss und Füllständen in Kanälen und Flüssen für Hochwasserschutz und -vorhersage

Flüsse, Kanäle

### Technologien/Lösungen

- Ein-Pfad-System
- System mit gekreuzten Pfaden
- Mehrpfadiges System



## ABWASSER

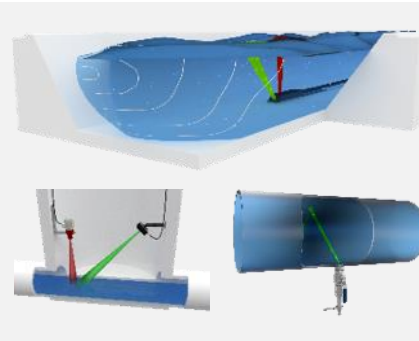
**Q-Eye Radar**  
**Q-Eye PSC**

Messung des Abwasserdurchflusses zur Steuerung/Kontrolle in voll- und teilgefüllten Rohren oder Kanälen

Rohre, Kanäle

### Technologien/Lösungen

- Stationärer Einbau
- Tragbarer Einbau



## BEWÄSSERUNG

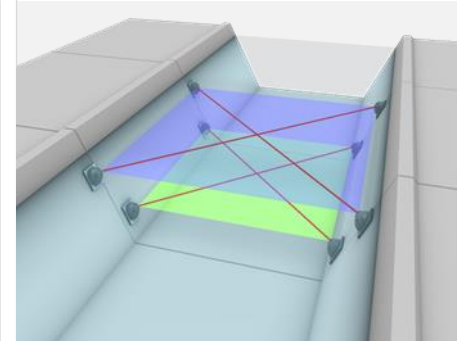
**Kanalıs**  
**Q-Eye Radar**

Messung und Kontrolle künstlich angelegter Wasserläufe zur Verteilungsmessung und zum Nachweis von Wasserverlusten

Kanäle

### Technologien/Lösungen

- Ein-Pfad-System
- System mit gekreuzten Pfaden
- Mehrpfadiges System



## WASSERVERSORGUNG

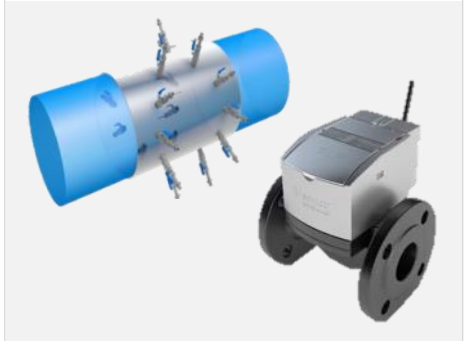
**Ductus S** DN100-DN5000  
**SONICO® EDGE** DN50-DN300

Durchflussmessung zur Prozesssteuerung (SCADA), unabhängig von Bögen, Ventilen oder Pumpen im Fluss

Unter Druck stehende Rohre

### Technologien/Lösungen

- Durchführungssensoren
- Clamp-On
- Flansch (SONICO)





# UNSERE WELTWEIT INSTALLIERTE BASIS VON MESSGERÄTEN GENERIERT DATEN UNTER HÄRTESTEN BEDINGUNGEN - QUALITÄT IST UNSER FOKUS



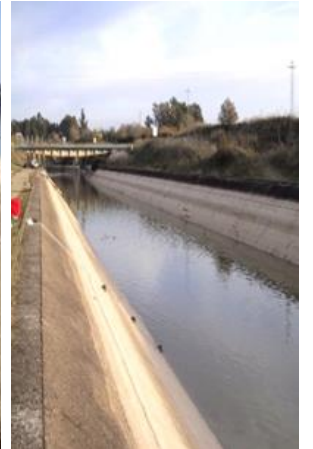
Australia/Subiaco



Kläranlage



Kanada/Diameter 4.7 m





# UNSER PREISGEKRÖNTES VORZEIGEPRODUKT "SONICO® EDGE" SETZT NEUE MASSSTÄBE IN DER WASSERMESSGENAUIGKEIT



Transfermessung zwischen zwei Gemeinden:  
Vorwärts-/Rückwärtsmessung mit höchster  
Präzision



Kontrollmessung vor einem Industriepark:  
Sicherstellung einer präzisen Abrechnung und  
Kommunikation



Präzision trotz wechselnder Temperaturen  
im Medium



Messung mit stark wechselndem Strömungsprofil:  
Notwendigkeit eines großen Messbereichs



Optimierung von gestörten Durchflussmessungen direkt  
nach einem Absperrschieber.



Engster Einbauraum für den Einlass: Notwendigkeit von  
U0 / D0 und höchste Präzision



Durchflussmessungen an einer Wasserquelle mit Impuls-  
und Strommodul bei sehr geringen Durchflüssen



# WIR SIND AUCH AUSSERHALB UNSERER EIGENEN VIER WÄNDE SEHR AKTIV: EINE AUSWAHL UNSERER MITGLIEDSCHAFTEN, KOOPERATIONEN UND BEITRÄGE



# STUDIUM+ BEI GWF

## Ablauf:

- Gemeinsame Auswahl des Fokusbereichs (z.B. IT, R&D, IoT)
- Einarbeitung in den GWF Kontext
- Übernahme von Aufgabenpaketen im Tagesgeschäft
- Übernahme von Projektaufgaben (Beispiele rechts)

## Übrigens:

- Wechsel der Abteilung und des Fokusbereichs möglich
- Flexible Arbeitszeiten zur Unterstützung von Studium und Privatleben
- Unterstützung bei Auslandssemester

## Beispielhafte Projekte/Themen

<b>Marketing:</b>	Projekt 125 Jahre GWF
<b>Produktmanagement:</b>	Produkteinführung Sonico Nano
<b>Entwicklung:</b>	Integration Produkte in digitale Plattform
<b>Entwicklung:</b>	Testing von GWF Produkten
<b>Vertrieb:</b>	Businesscase USA
<b>HR/Unternehmensführung:</b>	Kulturentwicklung "One GWF"
<b>Integriertes Managementsystem:</b>	Nachhaltigkeit bei GWF (UN Global Compact)





## GWF AG

Obergrundstrasse 119  
6005 Luzern, Schweiz

+41 41 319 50 50

+41 41 310 60 87

[info@gwf.ch](mailto:info@gwf.ch)

[www.gwf.ch](http://www.gwf.ch)